

Ein Projekt der:



DC WOHNUNGSBAU
Gesellschaft mbH

Dorfstraße 38d, 24109 Melsdorf



Helles und großzügiges

Neubau Endhaus

in 3er-Reihenhaus

- » **ca. 121 m² Wohnfläche** mit Ausbaureserve im Dachboden
- » **Massivbauweise** in hoher Qualität
- » **familienfreundlicher Grundriss**
- » **Fußbodenheizung**
- » **Wärmeerzeugung über moderne Gastherme**
- » **dreifachverglaste Fenster**
- » **hochwertige Sanitärobjekte** in Bad und Gäste-WC
- » **Terrasse und Garten** mit Südausrichtung
- » **geflieste bodengleiche Dusche** mit edler Echtglas-Duschabtrennung
- » **auf dem Dach installierte Solaranlage**
- » **Endenergiebedarf A, 49,1 kWh/(m².a)**
- » **keine Maklercourtage** – Kauf direkt vom Bauträger



Die Lage:

Die 1.750 Einwohner Gemeinde Melsdorf verbindet ländliche Wohlfühlatmosphäre mit hervorragender Anbindung zur Landeshauptstadt. Das Kieler Zentrum ist sowohl mit dem Auto als auch mit Bus und Bahn in weniger als einer Viertelstunde erreichbar. Kindergarten, Grundschule, Apotheke, Ärzte, Bank, Einkaufsmöglichkeiten und der Sportverein sind fußläufig erreichbar.

Übergabefertig:

Spätsommer 2020

**Beratung und
Vertrieb:**



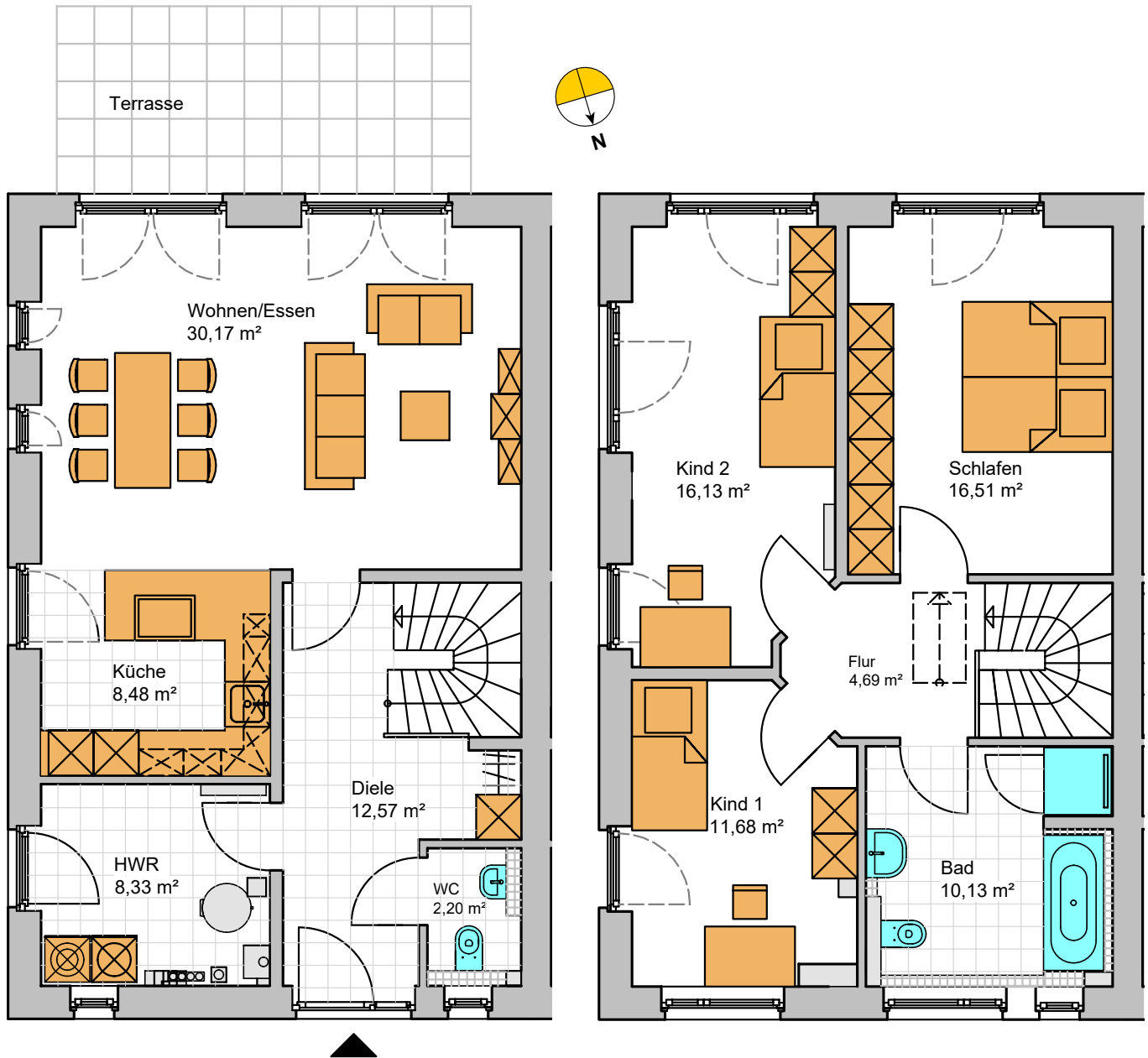
DC WOHNUNGSBAU
Gesellschaft mbH

t.steinhausen@dc-wohnungsbau.de

T.: 04342 90330 26

dc-wohnungsbau.de

Reihenendhaus Links



Gesamt Erdgeschoss: ca. 61,75 m²

Gesamt Obergeschoss: ca. 59,14 m²

Gesamtfläche: ca. 120,89 m²

Ausbaureserve im Dachgeschoss: 40,36 m²

Kaufpreis: 425.000 €